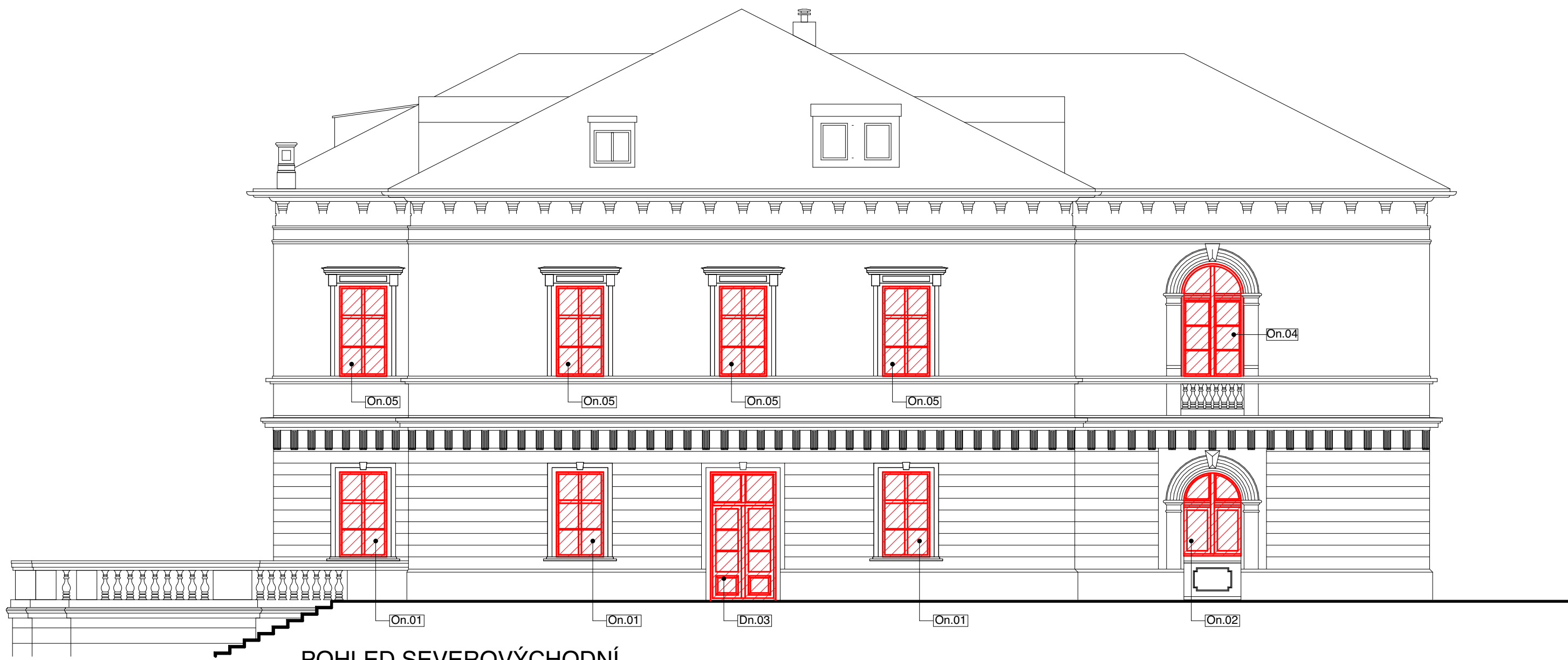
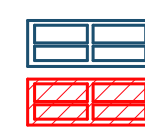


POHLED JIHOVÝCHODNÍ



POHLED SEVEROVÝCHODNÍ

 REPASOVANÉ VÝPLNĚ
NOVÉ VÝPLNĚ

č.parc. p.p.č. 1949 a p.p.č. 1951, k. ú. Bilina [604208]			±0,000 = xxx.xx m n. m. Bpv SOUŘADNICOVÝ SYSTÉM: S-JTSK KÓTOVÁNO V MILIMETRECH		
AUTOR NÁVRHU: Ing. arch. Jakub Masák		VYPRACOVAL: Ateliér Masák & Partner s.r.o.: Petr Beran Ing. arch. Vojtěch Janda	ZODPOVĚDNÝ PROJEKTANT: Ing. arch. Jakub Masák autORIZOVANÝ architekt č. autorizace: 03086	GENERÁLNÍ PROJEKTANT: <div><div>Masák & Partner</div></div> Ateliér Masák & Partner, s.r.o. Rooseveltova 39/575, 160 00 Praha 6 Bubeneč, IČ: 27086631	
HIP: Petr Beran				STUPĚN PROJEKTU: DPS Č. PARE:	
STAVEBNÍK: Město Bilina, MěÚ Bilina, Odbor nemovitostí a investic, IČ: 00266230 Břežanská 50/4, 418 31 Bilina			AKCE:		
ZAJIŠTĚNÍ STAVU HLAVNÍ BUDOVY LÁZNÍ KYSELKA			DATUM: 09/2022		
			MĚŘÍTKO: 1:100		
ČÁST: VÝPLNĚ OTVORŮ - POHLEDY			ČÁST: D.1.1		
PŘÍLOHA: POHLED JIHOVÝCHODNÍ A SEVEROVÝCHODNÍ			Č. PŘÍLOHY: 04		